

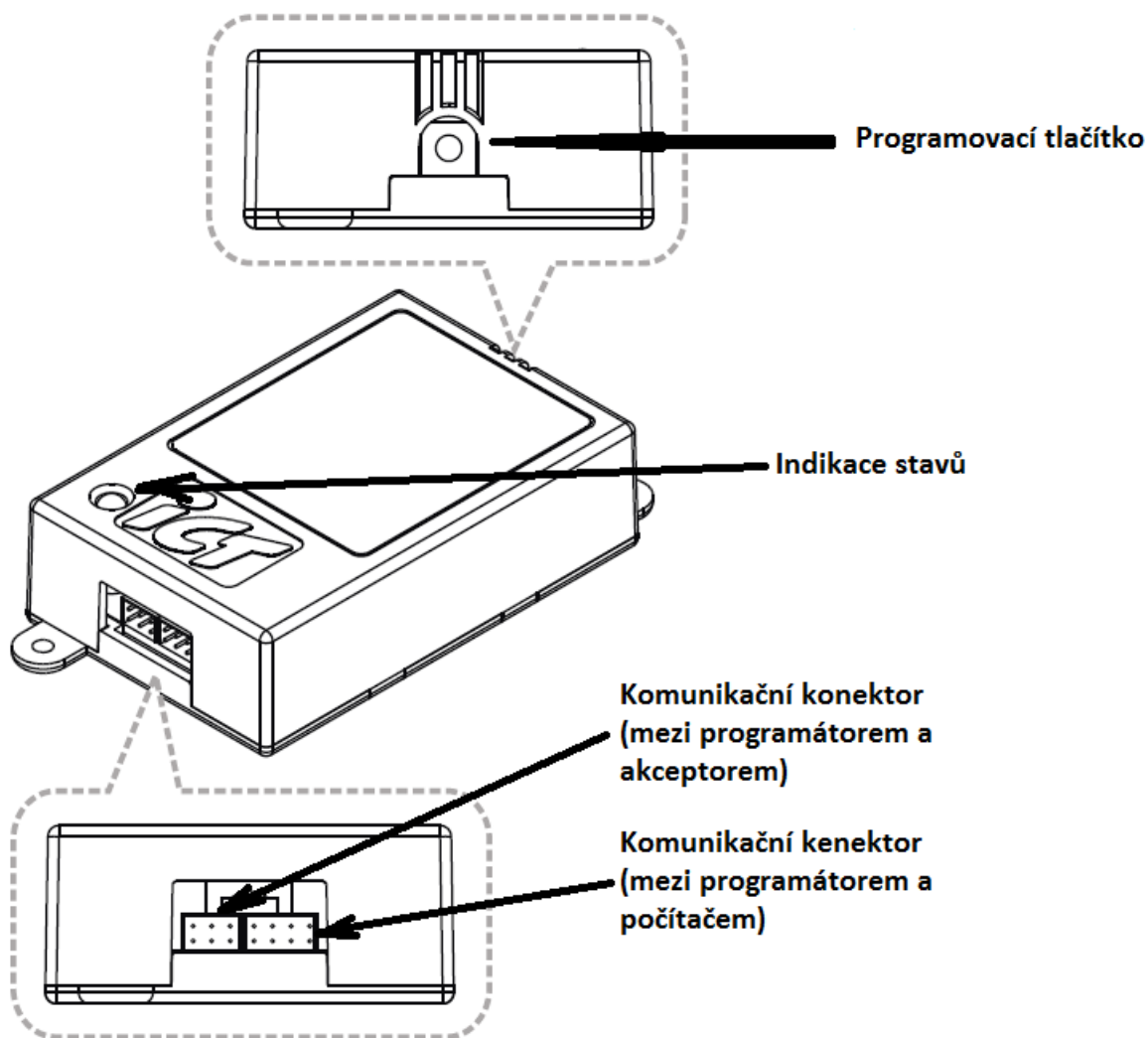


Programování akceptorů ICT L83 a ICT L83+ programátorem FP-004



Připravil: Ondřej Barták	Produkt: ICT L83, ICT L83+	Datum: 15.12.2011
E-mail: servis@jimark.cz	http://www.jimark.cz	Verze: 1.0

Zapojení programátoru



Obr. 1

Na obrázku 1 vidíte popis základních prvků programátoru. Nejprve musíte zapojit komunikační kabely.

1. Do konektoru určeného pro komunikaci mezi programátorem a počítačem zapojte kabel #WEL-RF303. Jeho druhý konec zapojte do volného portu COM ve vašem počítači, nebo do redukce USB to RS232 (doporučujeme používat pouze převodníky typu FTDI).
2. Do konektoru pro komunikaci programátoru s akceptorem zapojte kabel #WEL-RF302. Jeho druhý konec zapojte do akceptoru. Na akceptoru se programovací konektor nachází na jeho spodní straně. (Viz. Obr. 2)

Připravil: Ondřej Barták	Produkt: ICT L83, ICT L83+	Datum: 15.12.2011
E-mail: servis@jimark.cz	http://www.jimark.cz	Verze: 1.0



Obr. 2

Indikace stavů

Před tím, než začnete programátor používat, je dobrá se seznámit se stavy a módy, které tento programátor indikuje.

Barva	Mód	Stav
Zelená	Bliká	Idling
	Svítlí	Download
Modrá	Svítlí	Idling
Žlutá	Svítlí	Idling
Červená	Bliká	Idling
	Svítlí	Download
Fialová	Svítlí	Download
	Bliká	Download

Tab. 1

Při přehrávání akceptorů jsou důležité stavy:

- Zelená bliká – tato barevná indikace znamená, že můžete začít přehrávat firmware
- Zelená svítí – začne svítit pokud je přehrávání firmwaru úspěšně dokončeno
- Červená bliká – Indikuje závadu interní paměti programátoru. Tato paměť je využívána k uchování firmwaru pro přehrávání z programátoru do akceptoru.
- Červená svítí – tento stav může nastat v případě, že firmware v akceptoru nebyl přehrán. K tomu může dojít z různých příčin.
- Fialová bliká – Indikuje, že je právě přehráván firmware. Nejprve bliká pomalu, potom rychleji a nakonec se změní ve svítící zelenou, nebo červenou.
- Fialová svítí – Indikuje, že je nahráván firmware z počítače do programátoru, nebo z počítače do akceptoru.

Ostatní stavy nejsou při přehrávání důležité.

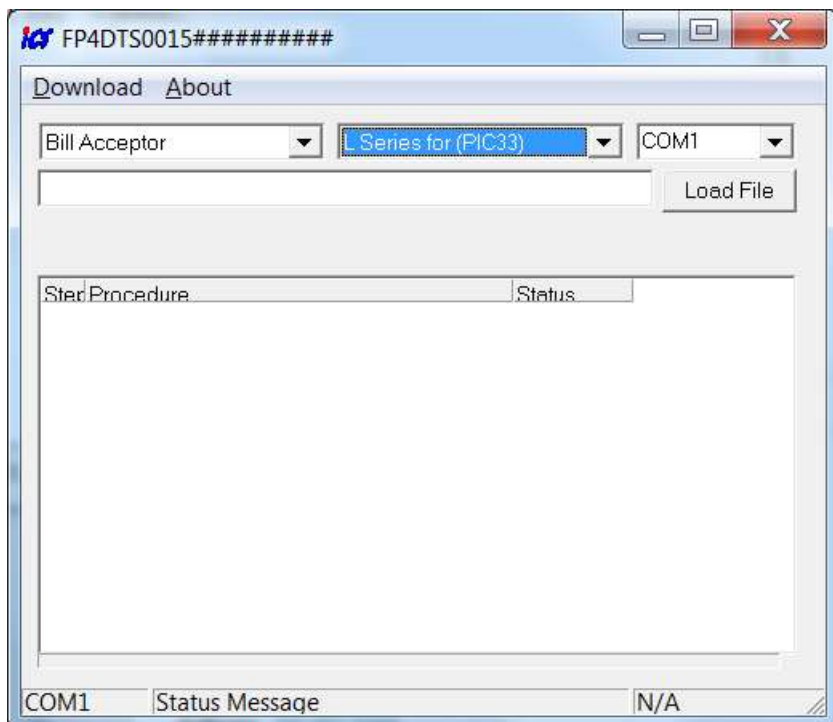
Přípravil: Ondřej Barták	Produkt: ICT L83, ICT L83+	Datum: 15.12.2011
E-mail: servis@jimark.cz	http://www.jimark.cz	Verze: 1.0

Programování akceptorů ICT L83 a L83+ programátorem FP-004

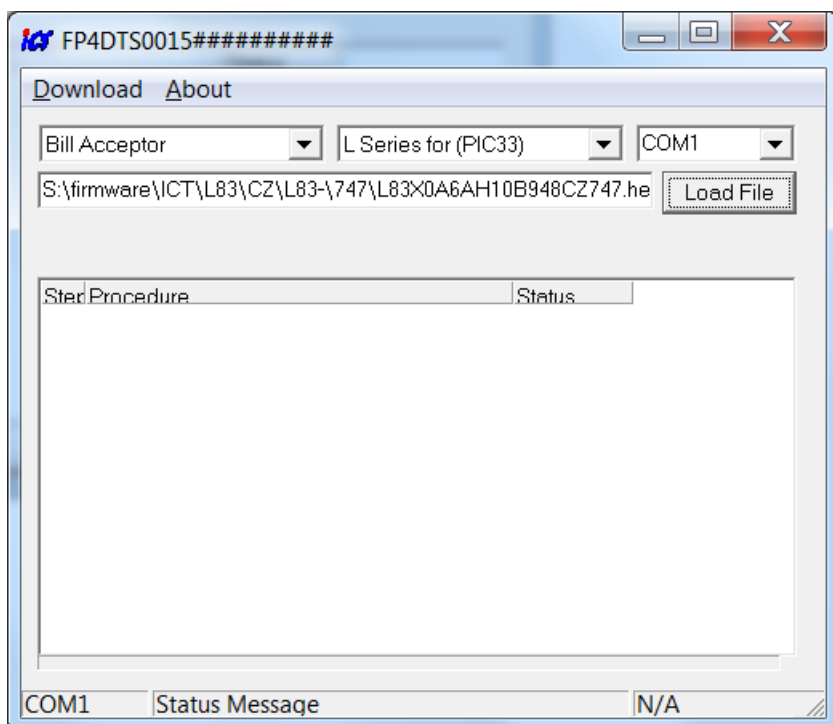
Verze: 1.0

Přehrání firmwaru

Spusťte program FP-004 a vyberte z nabídky „Bill Acceptor“ a „L series for (PIC33)“.



Pomocí tlačítka „Load File“ vyberte soubor s firmwarem.

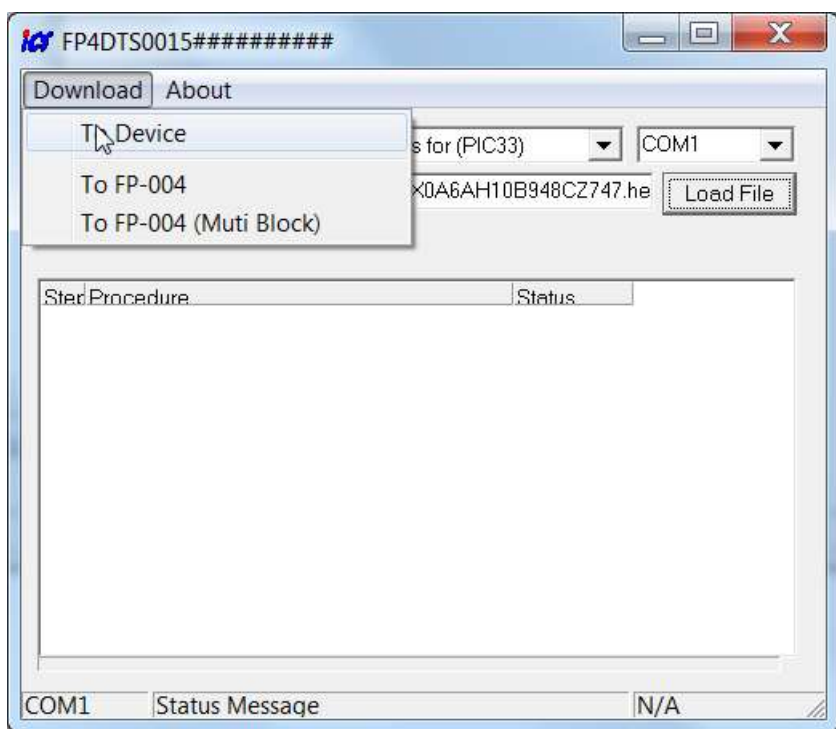


Přípravil: Ondřej Barták	Produkt: ICT L83, ICT L83+	Datum: 15.12.2011
E-mail: servis@jimark.cz	http://www.jimark.cz	Verze: 1.0

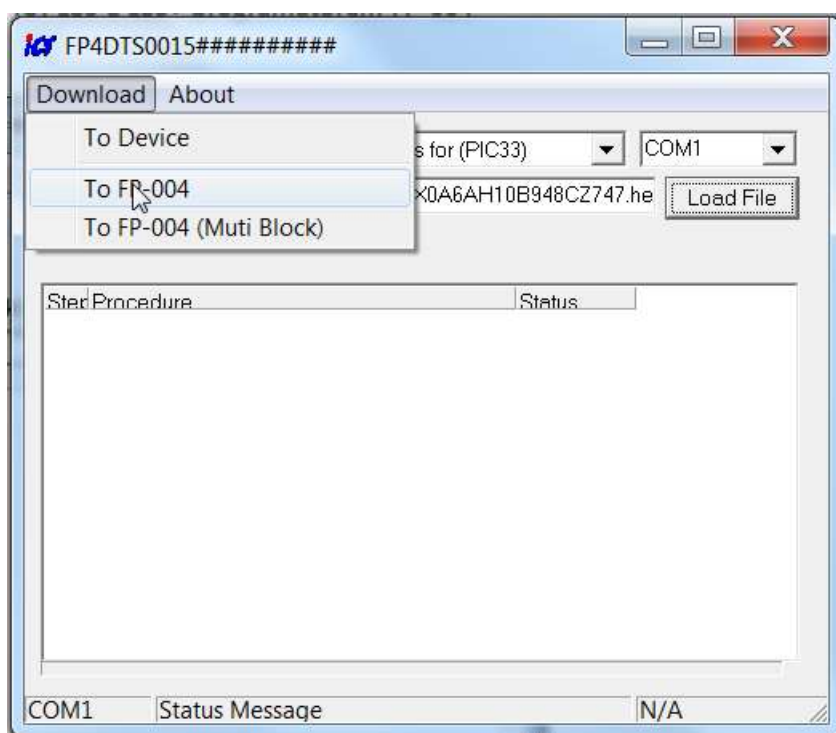
Programování akceptorů ICT L83 a L83+ programátorem FP-004

Verze: 1.0

Pro nahrání přímo do akceptoru v nabídce „Download“ stiskněte „To Device“.



Pro nahrání do programátoru v nabídce „Program“ stiskněte „To FP-004“.

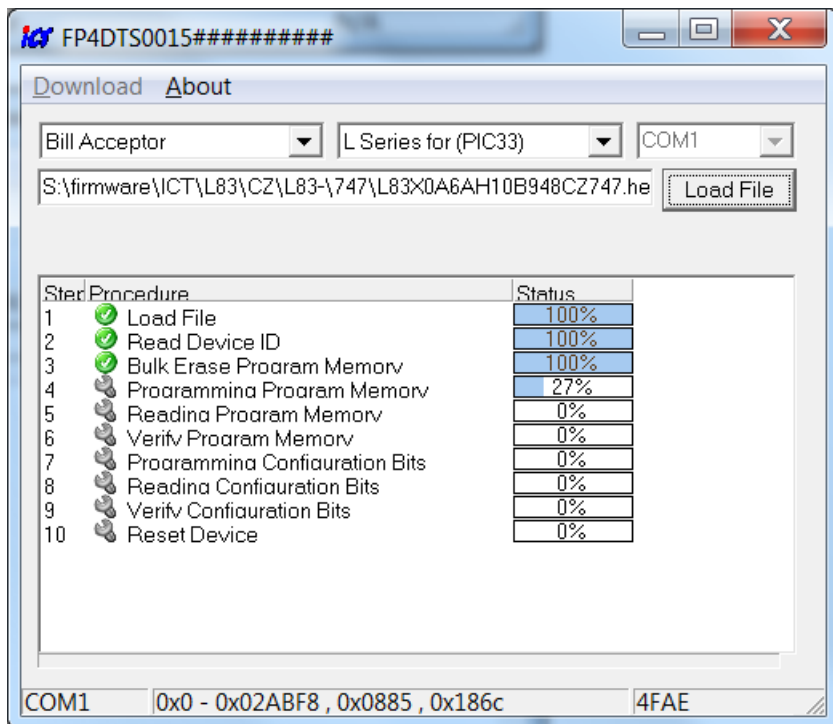


Připravil: Ondřej Barták	Produkt: ICT L83, ICT L83+	Datum: 15.12.2011
E-mail: servis@jimark.cz	http://www.jimark.cz	Verze: 1.0

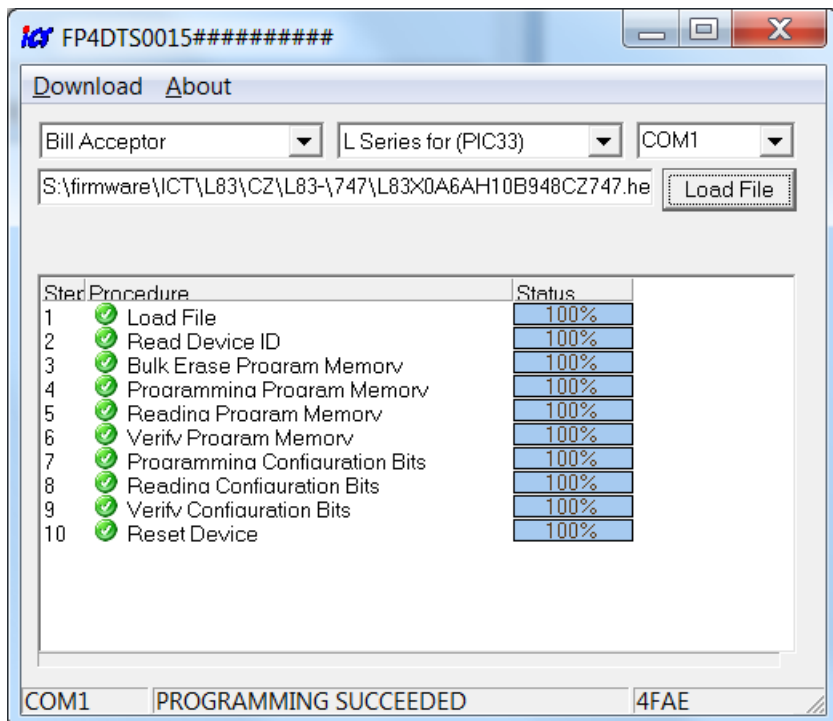
Programování akceptorů ICT L83 a L83+ programátorem FP-004

Verze: 1.0

Pokud je programátor správně zapojen a nastaven, firmware se začne nahrávat. Obrazovka programu vypadá přibližně takto.



Po dokončení nahrávání vypadá obrazovka programu přibližně takto.



Připravil: Ondřej Barták

Produkt: ICT L83, ICT L83+

Datum: 15.12.2011

E-mail: servis@jimark.cz

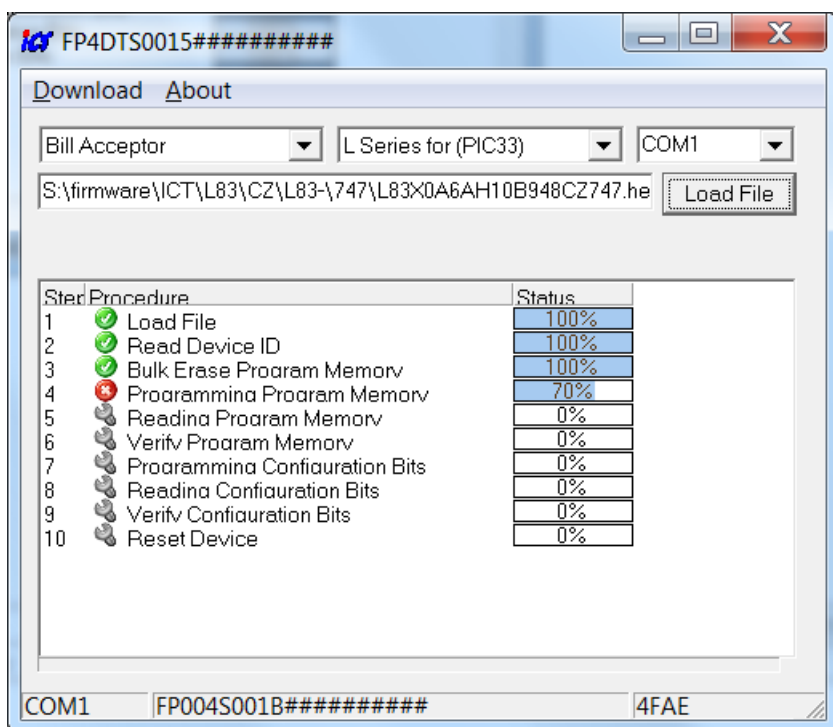
<http://www.jimark.cz>

Verze: 1.0

Programování akceptorů ICT L83 a L83+ programátorem FP-004

Verze: 1.0

Pokud dojde k nějaké chybě, je chyba označena červenou ikonkou, jako například na následujícím obrázku.



Připravil: Ondřej Barták

Produkt: ICT L83, ICT L83+

Datum: 15.12.2011

E-mail: servis@jimark.cz

<http://www.jimark.cz>

Verze: 1.0